

## Öffentliche Bekanntmachung

### **Aufstellung des Bebauungsplanes "SO Austraße/Rheinweg" mit örtlichen Bauvorschriften, Gemeinde Rust (Ortenaukreis)**

Die Gemeinde Rust hat am 20. April 2026 in öffentlicher Sitzung gemäß § 2 Abs. 1 BauGB die Aufstellung des Bebauungsplanes "SO Austraße/Rheinweg" mit örtlichen Bauvorschriften beschlossen.

Der Bebauungsplan wird in einem Regelverfahren (2-stufig) aufgestellt.

Der B-Plan "SO Austraße/Rheinweg" überlagert mit Ausnahme des nördlichen Teilbereichs des Flst.-Nr. 227 den rechtskräftigen B-Plan "Austraße". Mit Inkrafttreten des B-Plans "SO Austraße/ Rheinweg" wird dieser Bereich im rechtskräftigen B-Plan geändert.

Der Geltungsbereich des Bebauungsplanes "SO Austraße/Rheinweg" sowie des rechtskräftigen B-Plans "Austraße" ist im nachfolgenden Übersichtsplan dargestellt.

### **Ziele und Zwecke der Planung:**

Der Bebauungsplan umfasst mit einer Fläche von ca. 1,76 ha die Flst.-Nrn. 421 und 227 sowie einen Teilbereich des Flst.-Nr. 373/1 nördlich des Rheinwegs und westlich der Blinden Elz. Im Norden grenzt der Bebauungsplan an landwirtschaftliche Flächen bzw. bestehende Bebauung.

Der Flächennutzungsplan der Vereinbarten Verwaltungsgemeinschaft Ettenheim wird im Parallelverfahren (7. Änd.) geändert. I. R. d. 7. Änd. wird die Fläche entsprechend dem B-Plan als geplante Sonderbaufläche "Hotel" und Grünfläche ausgewiesen.

Mit dem Bebauungsplan sollen auf dem Grundstück der ehemaligen Fischzucht die planungsrechtlichen Voraussetzungen für den Bau eines Hotels mit Frühstücksraum, Tiefgarage und Parkplatz als Erweiterung des bestehenden "Hotels am Park" geschaffen werden. Mit dem B-Plan wird eine Nachverdichtung im Ortszentrum und damit eine sinnvolle Ergänzung des Hotelangebotes ermöglicht, was zur Stärkung des touristischen Angebotes beiträgt.

Die nach dem Baugesetzbuch vorgesehene frühzeitige Beteiligung der Öffentlichkeit nach § 3 Abs. 1 BauGB wird nach Vorlage eines ersten B-Planentwurfs durchgeführt.

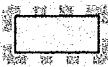
Rust, den 23.04.2026

  
Dr. Kai-Achim Klare  
Bürgermeister

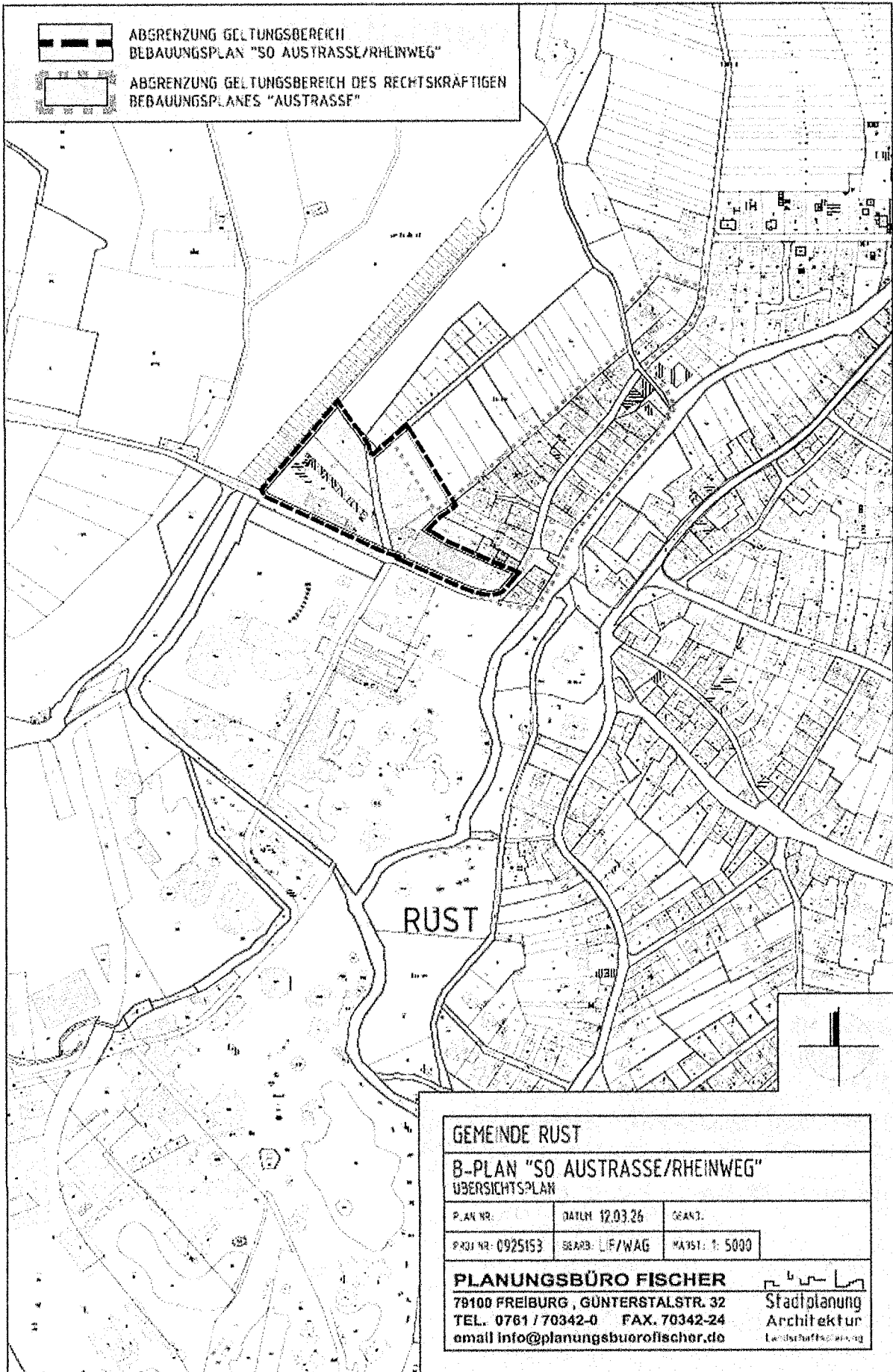




ABGRENZUNG GELTUNGSBEREICH  
BEBAUUNGSPLAN "SO AUSTRASSE/RHEINWEG"



ABGRENZUNG GELTUNGSBEREICH DES RECHTSKRÄFTIGEN  
BEBAUUNGSPLANES "AUSTRASSF"



GEMEINDE RUST

B-PLAN "SO AUSTRASSE/RHEINWEG"  
ÜBERSICHTSPLAN

PLAN NR.	DATUM 12.03.26	GEANT.
PROJ NR. 0925153	BEARB. LF/WAG	MASS: 1: 5000

**PLANUNGSBÜRO FISCHER**

79100 FREIBURG, GÜNTERSTALSTR. 32  
TEL. 0761 / 70342-0 FAX. 70342-24  
email info@planungsbuorofischer.de



Stadtplanung  
Architektur  
Landschaftsplanung